

PRZEGLĄD W EUROWARSZTACIE:

OPEL ASTRA IV

str. 3

- HISTORIA MODELU
- KONSTRUKCJA
- WYBRANE REFERENCJE Z NASZEJ OFERTY



WITAMY W SIECI: EURODIP • GLOBAL • GR AUTO MOTO str. 18,19

SEZON NA...

... szkolenia!

Sukcesywnie rozwijamy nasz program szkoleń. Razem z dostawcami dbamy o ich najwyższy poziom merytoryczny.



str. 13-14

NOWY PARTNER GROUPAUTO POLSKA

Witamy Handlopex

Naszym nowym partnerem została jedna z największych polskich hurtowni wyspecjalizowanych w dystrybucji ogumienia. Wspólnie będziemy mogli osiągnąć jeszcze więcej. Handlopex działa i rozwija się na rynku oponiarskim już 30 lat!



str. 9

MISTRZOWSKA OFERTA

Obsługa flot

GAPL skutecznie wspiera klientów w zarządzaniu flotą samochodową. Oferujemy przejrzyste i stabilne warunki współpracy.



str. 11



Zapraszamy!

Ten rok upływa pod znakiem szkoleń. Przeprowadziliśmy ich mnóstwo, a jeszcze drugie tyle przed nami. Cały czas podnosimy poziom naszych usług, czego ostatnim wyrazem są przeprowadzane audyty. Niewątpliwym wydarzeniem roku było rozszerzenie GAPL o nowego partnera, którym jest firma Handlopex.

SPIS TREŚCI:

Przegląd	3	Szkolenia	13-15
Handlopex - nowy partner GAPL	9	Promocje	17
Audyty w sieci	11	Flota	18
		Witamy w sieci	18-19



Przegląd w Eurowarsztacie:

OPEL ASTRA

Opel Astra IV to model, który w salonach uzyskał status bestsellera. Obecnie jest przebojem także na rynku wtórnym.



Astra nie imponuje najnowszymi rozwiązaniami technicznymi, ale dzięki temu jest stosunkowo tania w serwisowaniu, co tradycyjnie jest olbrzymim atutem na rynku wtórnym.



Kokpit przypomina ten z modelu Insignia, ale jest... lepiej wykonany.



Okrągłe zegary są czytelne i ponadczasowe.



Praktyczny dodatek – specjalna mata bagażnika chroniąca zderzak.

To jeden z najpopularniejszych samochodów w Polsce. W statystykach sprzedaży właśnie ten model zajmował kiedyś pierwsze miejsce w rankingu podsumowującym zakupy osób prywatnych (w klasyfikacji flotowej o pierwsze miejsce rywalizowały Ford Focus i Skoda Octavia).

Opisywana Astra IV cieszy się obecnie dużym zainteresowaniem na rynku wtórnym. Podbiła serca nie tylko oryginalną stylizacją (poprzednie generacje były na jej tle nudne), ale także niezłą jakością wykończenia. Nie bez znaczenia są także niższe koszty serwisowania i świetne zaplecze części zamiennych. Do wyboru mamy hatchbacki, kombi i sedany. Kabriolet sprzedawany był pod oddzielną nazwą Cascada (w swoim czasie był to eksportowy hit gliwickich zakładów).

CO POD MASKĄ?

Udział wersji benzynowych i wysokoprężnych jest wyrównany, przy czym nieznacznie przeważają te drugie. Wyraźnie zaznacza się także oferta Astr z zamontowaną instalacją LPG. Najbardziej poszukiwaną wersją silnikową jest jednostka 1.4 Turbo. To konstrukcja z pośrednim wtryskiem benzyny, która okazała się bardzo trwała. Dodatkową jej zaletą jest fakt, że doskonale przyjmuje sekwencyjne instalacje gazowe.

Nieco taniej można kupić popularnego turbodiesla 1.7 CDTI. To konstrukcja Isuzu, która może nie imponuje mocą, ale mimo wszystko można ją uznać za zadowalającą i uniwersalną. Bez wątpienia jest lepszym wyborem niż wyjątkowo oszczędny, ale nieco za słaby turbodiesel zapożyczony od Fiata 1.3 CDTI. Jeśli ktoś chce jeździć dieslem i czerpać z tego przyjemność, powinien poszukać wersji 2.0 CDTI. To tak-

HISTORIA

- 2009 4. generacja Astry debiutuje jako hatchback
- 2010 gamę poszerza wersja kombi
- 2012 mały lifting (diodowe światła dzienne), do gamy dołączają GTC (3d) oraz sedan
- 2013 kabriolet Cascada
- 2014 silnik 1.6 CDTI
- 2014 zakończenie produkcji hatchbacka (5d)
- 2018 wycofanie z oferty sedana i Astry GTC
- 2015 premiera Astry V
- 2018 modernizacja palety silników – parametry części jednostek zmieniono, by spełniły one normę emisji Euro 6d-TEMP
- 2019 face lifting Astry V
- 2021 premiera Astry VI



Alternators, Starters & Parts

MAŁE RZECZY WIELKIE MOŻLIWOŚCI!



Made in EU

- Katalog on-line dostępny **24/7**
- Ponad **20 000** produktów w ofercie
- Lider w branży alternatorów i rozruszników
- **29 lat** doświadczenia

as-pl.com





że silniki Fiata, ale dla odmiany mocne i bardzo żywotne. Najpopularniejsze silniki benzynowe to Oplowskie 1.4 Twinport oraz 1.6 Twinport. Mają tradycyjny, pośredni wtrysk paliwa, ale nie polecamy ich do LPG (a szczególnie 1.6, ponieważ nie ma on hydrauliki zaworowej). Mocniejszy silnik benzynowy 1.6 Turbo występuje w dwóch wersjach. Starsza, produkowana do 2012 roku wersja ma wtrysk pośredni. Nowsza jest już zasilana wtryskiem bezpośrednim, podobnie jak topowa odmiana dwulitrowa (2.0 Turbo o mocy 280 KM).

W 2014 roku do gamy dołączyły dwa interesujące silniki. Pierwszy to oszczędny i kulturalnie pracujący 1.6 CDTI. Drugi to bardzo mocny 2.0 BiTurbo CDTI/195 KM. Co ciekawe, tego ostatniego oferowano we wszystkich wersjach nadwoziowych. Był najszybszym dieslem w gamie Astry w całej historii modelu.

TYPOWE PROBLEMY

Posiadaczom wersji 1.3 CDTI radzimy często kontrolować poziom oleju. Zbyt niski stan prowadzi do przedwczesnego zużycia łańcuchowego rozrządu

Podczas oględzin przed zakupem należy zwrócić uwagę na stan mechanicznej skrzyni biegów. Wybrane egzemplarze mają problemy z tożyskami i wymagają kompleksowej regeneracji. W internecie reklamują się firmy wyspecjalizowane w takich naprawach, które oferują nawet wymianę skrzyni zużytej na zregenerowaną.

W wersjach wysokoprężnych problemy sprawiają filtry cząstek stałych, ale to typowe dla wszystkich diesli produkowanych po 2010 roku.

OFERTA RYNKU WTÓRNEGO

W ogłoszeniach jest sporo aut z polskich salonów, ale prawie połowa z nich to samochody po flotach. Najłatwiej o kombi, choć nie brakuje także hatchbacków 5d. Sedan uzupełnił gamę w 2012 roku, stąd jest wyraźnie droższy. Hatchbacki 3d oraz kabriolety trafiają się sporadycznie.



TECHNIKA

AKUMULATORY: polecamy markę CENTRA



Centra jest jedną z najpopularniejszych marek akumulatorów w Polsce. Potwierdzona przez lata jakość i komplementarna oferta sprawiają, że jest jednym z najchętniej wybieranych akumulatorów przez polskich kierowców.



POLECANE AKUMULATORY CENTRA

GAMA DOSTĘPNYCH MODELI

AGM - do pojazdów z systemem Start-Stop i systemem hamowania rekuperacyjnego

EFB - bezkonkurencyjne odzyskiwanie energii i ładowanie, do aut ze Start-Stop i bez niego

FUTURA – 2x szybsze ładowanie, 30% więcej mocy rozruchowej, do aut z dużym zapotrzebowaniem na energię

PLUS – akumulator do standardowego użytku STANDARD – ekonomiczne rozwiązanie

ZAWIESZENIE: POLECAMY MARKĘ FEBI



Febi oferuje ponad 44 000 rozwiązań w zakresie napraw samochodów osobowych i użytkowych. Od 2012 r. marka produktowa febi stała się częścią bilstein group – firmy skupiającej w ramach jednej, silnej organizacji inne renomowane marki.

PRZYKŁADOWE PROPOZYCJE DO WERSJI

1.4 Turbo z tradycyjną, ręczną skrzynią biegów

NAZWA CZĘŚCI	NUMER
Wahacz, zawieszenia koła P	43720
Wahacz, zawieszenie koła L	43719
Łącznik stabilizatora przód	34959
Drażek kierowniczy	48063



OŚWIETLENIE: polecamy markę OSRAM



Firma OSRAM jest największym na świecie producentem oświetlenia samochodowego. W blisko połowie nowych samochodów, wyjeżdżających z fabryk najlepszych światowych producentów, montowane są produkty tej marki. Kluczową rolę odgrywa tu ich wysoka jakość i związana z tym gwarancja powtarzalności parametrów.

POLECANE ŻARÓWKI TRADYCYJNE

PIĘĆ GRUP TOWAROWYCH

Linia PERFORMANCE - maksymalna moc żarówek
Linia DESIGN - atrakcyjna (ale legalna) barwa światła
Linia COMFORT - żarówki wytrzymałe, wielosezonowe
Linia ORIGINAL - żarówki pierwszomontażowe
Linia INNOVATION - żarówki m.in. do sportu



UKŁAD NAPĘDOWY: POLECAMY MARKĘ SCHAEFFLER



Dział Automotive Aftermarket dostarcza najwyższej jakości części. Pod naszymi markami LuK, INA, FAG i Ruville oferujemy sprzęgła i systemy wysprzęglania, elementy silnika i przeniesienia napędu oraz elementy zawieszenia.

PRZYKŁADOWE PROPOZYCJE DO WERSJI

1.4 Turbo z tradycyjną, ręczną skrzynią biegów

ZESTAWY SPRZĘGIEŁ	NUMER
LuK podstawowy zestaw tarcza plus docisk	623 3563 09
LuK RepSet Pro z wysprzęglikiem centralnym	623 3563 33



Pewnie, że Centra!



Akumulatory **Centra AGM i EFB***
przeznaczone są do pojazdów
z systemem Start-Stop oraz systemem
hamowania rekuperacyjnego



Centra Futura
to wydajny akumulator zarówno do pojazdów
z podstawowym wyposażeniem, jak i do tych
z większym zapotrzebowaniem energetycznym

Centra[®]

akumulator.pl

exidegroup.com

*Akumulator EFB to idealny wybór do pojazdów zarówno z systemem Start-Stop, jak i bez niego, które mają duże zapotrzebowanie na cykliczność.



Przegląd w Eurowarsztacie - zawieszenie:



Podstawowe wyposażenie Opla Astry IV to Essentia, Enjoy, Sport, Cosmo, GTC i OPC. Podstawowa specyfikacja nie obejmowała seryjnej klimatyzacji, z tego względu jej udział w sprzedaży był znikomy. Topowe Astry mają system Flex Ride czyli układ, którego najistotniejszym elementem są amortyzatory o regulowanej sile tłumienia. Wybór trybu zmienia także siłę wspomaganie układu kierowniczego.

Astra IV – typowe usterki

- **GŁOŚNA PRACA RĘCZNEJ SKRZYNI BIEGÓW**
Przedwcześnie zużywają się łożyska
- **HAŁASY Z PODWOZIA I ZAWIESZENIA**
Winę mogą ponosić przednie amortyzatory lub poluzowane jarzma hamulców
- **GŁOŚNA PRACA DIESLA 1.3 CDTI**
To zwykle objaw zużycia tańcucha rozrządu

Uwaga: autorskie prawa majątkowe do niniejszego materiału (dalej: Materiał) przysługują Groupauto Polska Sp. z o.o. z siedzibą w Warszawie. Korzystanie z materiału w całości lub w części jest dopuszczalne nieodpłatnie, na wyłączną odpowiedzialność korzystającego, jedynie w publikacjach prasowych, zarówno papierowych jak i elektronicznych, tylko pod warunkiem podania źródła, tj. co najmniej poprzez zamieszczenie adresu strony internetowej www.groupauto.pl. Jeżeli co innego nie wynika wprost z Materiału, informacje prezentowane w Materiale: (1) opierają się wyłącznie na danych (dalej: Dane) uzyskanych od warsztatów samochodowych skupionych w sieci Eurowarsztat lub hurtowniach części zamiennych do pojazdów związanych z Groupauto Polska, (2) nie są weryfikowane w oparciu o inne źródła danych, a w szczególności o statystyki oraz cenniki producentów pojazdów lub części zamiennych. Opinie zawarte w niniejszym materiale są wynikiem subiektywnej oceny Danych dokonanej przez autorów materiału.

TECHNIKA



Our Precision. Your Advantage

AMORTYZATORY: polecamy markę KYB

KYB jest największym w Japonii producentem hydrauliczkiej siłowej oraz jednym z wiodących na świecie dostawców amortyzatorów dla przemysłu motoryzacyjnego na pierwszy montaż (OE). KYB posiada największą na świecie fabrykę produkującą amortyzatory zlokalizowaną w Gifu (Japonia).



POZNAJ OFERTĘ:

Gama KYB obejmuje linie Classic, Premium, Excel-G, Gas-A-Just, Ultra SR i AGX. To aż 6 poziomów różniących się technologią wykonania po to aby jak najlepiej dopasować się do potrzeb każdego klienta.

NAPĘD: polecamy markę GKN



GKN Automotive jest dostawcą w branży motoryzacyjnej skoncentrowanym na technologiach układów napędowych. Aż 90% producentów samochodów w jakimś zakresie współpracuje z firmą GKN!



PRZYKŁADOWE REFERENCJE:

Przegub homokinetyczny /zestaw od strony koła
306 676 oś przednia, z prawej od strony skrzyni biegów
306444 oś przednia, z lewej od strony skrzyni biegów

ALTERNATORY, ROZRUSZNIKI: polecamy markę AS

AS-PL Sp. z o.o. jest wiodącym producentem w branży alternatorów i rozruszników. Posiada w ofercie ponad 20 tys. pozycji asortymentowych odpowiadających 450 000 numerom referencyjnym. Spółka sprzedaje swoje produkty do ponad 100 krajów świata.



DOBÓR CZĘŚCI

Produkty marki „AS” są skatalogowane wg różnych parametrów. Dobór na stronie www.as-pl.com dokonuje się przez filtrowanie kategorii m.in.: marka pojazdu (np. Opel), typ pojazdu, napięcie, numer seryjny.



Międzynarodowa Sieć Niezależnych Serwisów Samochodowych



MARKETING



SZKOLENIA



PROGRAM LOJALNOŚCIOWY



ROZWIĄZANIA ONLINE



INFOLINIA TECHNICZNA I PRAWNA

+48 22 292 83 91

Dołącz do nas! | poznaj korzyści

eurowarsztat@eurowarsztat.pl

ORIGINAL

NIGHT BREAKER® 200

Nowy NIGHT BREAKER® 200 Najjaśniejsza halogenowa żarówka OSRAM

NIGHT BREAKER® 200 to aż do 150 metrów oświetlonej drogi, do 20% bielsze* oraz nawet do 200% jaśniejsze światło*, które pozwala kierowcom widzieć dalej i szybciej reagować na przeszkody.

Nowość, dostępna w dwóch typach – H4 i H7 jest przeznaczona przede wszystkim dla kierowców, którzy cenią bezpieczeństwo, często podróżują nocą, poza terenem zabudowanym i chcą w maksymalny sposób wykorzystać możliwości reflektorów halogenowych swojego auta.

OSRAM



HANDLOPEX



Firma rozpoczęła działalność w 1989 roku, jednak debiut w branży, która obecnie jest flagową specjalnością Handloplexu, czyli dystrybucja i sprzedaż opon, to rok 1991.

Zatem firma Handloplex działa i rozwija się w tym segmencie rynku oponiarskiego już 30 lat.

Oto wskaźniki, które najlepiej ukazują prężny rozwój firmy:

- Przyrost wielkości zatrudnienia – początek to rodzinne przedsięwzięcie angażujące zaledwie 4 osoby. Dziś w firmie pracuje ponad 600 osób zatrudnionych na podstawie stałej umowy o pracę.
- Wzrost obrotu ogółem – jeszcze niedawno osiągnięcie 10 mln EUR obrotu byłoby dla Handloplex-u wielkim osiągnięciem, obecnie obrót przekracza 180 mln EUR rocznie.
- Sprzedaż początkowo wynosiła około 25 000 szt. opon, dzisiaj liczba opon sprzedawanych przez Handloplex przekracza 3 mln rocznie.

Główne centrum logistyczne i zarządzania mieści się w Rzeszowie przy ul. Połonińskiej 29. Na powierzchni 5 ha zlokalizowane są: kompleks magazynów o łącznej pow. 42 000 m², wyposażonych w 10 stanowisk załadunkowych, budynek administracyjno-biurowy, publiczny skład celny, czterostanowiskowy serwis oponiarski.

18 Filii w Polsce, 6 spółek zależnych za granicą

Ekspansja Handloplexu planowana i realizowana jest dwutorowo: poprzez stale zwiększającą się liczbę oddziałów i filii zarówno w Polsce jak i za granicą, oraz nawiązywanie współpracy z istniejącymi serwisami, które stają się autoryzowanymi punktami sprzedaży. Każda z placówek dysponuje zapleczem technicznym i logistycznym. We flocie Handloplex-u obecnie jeździ ponad 300 pojazdów dbających o obsługę Klienta.

OFERTA

Firma zajmuje się sprzedażą praktycznie wszystkich rodzajów opon. Oferuje również pełną gamę felg. Wiodącą marką w ofercie jest Matador z grupy Continental. Handloplex jest właścicielem marki PAXARO. Opony produkowane są w Europie, w jednym z największych koncernów oponiarskich na świecie.



Partnerzy Groupauto Polska

Na mapie Groupauto Polska pojawił się ważny, nowy punkt - HANDLOPEX w Rzeszowie



Keeping it Rolling

Zestawy łożysk i piasty kół febi



Właściwy asortyment - dzięki pokryciu ponad 95% zastosowań w Europie oferujemy odpowiedni i konkurencyjny asortyment zestawów łożysk kół.



Powiązane elementy - jako uzupełnienie naszego asortymentu łożysk kół oferujemy również wiele referencji piast kół, czujników prędkości koła/ABS, jak również elementy mocowania koła.



Większy zysk - oferując konkurencyjne ceny febi zapewnia swoim klientom większy zysk, a jednocześnie dostarcza elementy w jakości spełniającej wymagania OE.



Najwyższa jakość - wszystkie produkty febi są tak projektowane, mają takie specyfikacje i są tak wytwarzane, by były bezpośrednimi zamiennikami części OE, a nasze zestawy łożysk kół nie są tu wyjątkiem.

Twój Nr. 1 w zakresie łożysk i zestawów łożysk kół



SOLUTIONS
MADE IN GERMANY

www.febi.com



bilsteingroup®

Jak ulepszyć obsługę w warsztacie? Audyty w sieci

Certyfikat 2020


Myślisz że wiesz już wszystko o swoim warsztacie i nikt lepiej nie zna go od Ciebie? Uważasz że zrobisz co mogłeś, aby zwiększyć przychody? Osoby z zewnątrz mogą powiedzieć Ci znacznie więcej...

Nietrudno jest przeoczyć rzeczy, na które przestaliśmy zwracać uwagę, bo są naszą codziennością. Każdy serwis samochodowy powinien znać swoje mocne i słabe strony. **Dzięki audytom możesz nie tylko lepiej je zidentyfikować, ale też otrzymać wskazówki jak minusy przekuć w sukces!** Wiele z tych zidentyfikowanych obszarów można wyeliminować niewielkim kosztem.

Po co warsztatowi audyt?

Po pierwszej „fali audytowej” znamy lepiej nasze serwisy pod względem ich potencjału, jak i mankamentów. EuroWarsztaty wdrożyły u siebie większość najlepszych praktyk stosowanych w dobrych warsztatach samochodowych. Jednak są i takie punkty, które nadal w pełni nie zaimplementowały kluczowych elementów związanych z obsługą klienta. **Każdy właściciel warsztatu - bez względu na wielkość działalności - powinien skorzystać z audytu i poznać obszary wymagające poprawy, żeby móc świadczyć usługi na najwyższym poziomie i zwiększyć rentowność swojej firmy.** Nawet mały wkład w zmianę układu przestrzennego na hali może zaowocować oszczędnością czasu. Zakup nowej kanapy do poczekalni, inwestycja w farbę lub poprawne oznakowanie BOK może poprawić konkurencyjność serwisu i postrzeganie w oczach klienta. Czy bez audytu da się żyć? Na



pewno, ale to często my sami ograniczamy możliwości naszej firmy. Dajmy jej szansę na rozwój.

Certyfikacja sieci EuroWarsztat

Program audytowy uwzględniony został w plan rozwoju sieci w 2019 roku. EuroWarsztaty, w ramach członkostwa, są okresowo audytowane w celach zweryfikowania obszarów do poprawy, a także znalezienia atutów i wykorzystania potencjału. Audyt obejmuje zagadnienia z trzech obszarów: wizualizacji obiektu, możliwości serwisu oraz szeroko rozumianych działań. Na tej podstawie opracowujemy

wnioski i rekomendacje. Wszelkie sugestie audytora mogą znacznie podnieść renomę miejsca usług, wpłynąć na bezpieczeństwo pracy, postrzeganie w oczach klienta oraz zwiększyć sprzedaż.

Efektom przeprowadzanych audytów są certyfikaty z odpowiednią ilością gwiazdek, które odzwierciedlają skalę jakości usług w warsztacie. Gwiazdki stanowią rekomendację dla danego warsztatu i potwierdzają standardy sieci, jakich można oczekiwać w danym punkcie.

Nie taki straszny jak go malują...

Audyt zawsze budził negatywne skojarzenia z kontrolą, próbą sprawdzenia naszej działalności i pocucaniem. Nic bardziej mylnego. Audyt warsztatu samochodowego jest partnerskim narzędziem pomocy pozwalającym na identyfikację i zrozumienie problemów, z jakimi boryka się serwis. Nie sztuką jest wytknąć nieprawidłowości, lecz klucz polega na znalezieniu ich źródła. **Audyt może przynieść szereg korzyści firmie, ale nie spełni swojej funkcji bez aktywnej współpracy z właścicielem warsztatu i jego personelem.** Im większe zaangażowanie i zaufanie mamy od serwisu, tym skuteczniej możemy zadziałać. Właściwie przeprowadzony audyt wykryje słabości i nie będzie zakłócał pracy, a dobrze działający warsztat odpowiednio szybko zareaguje na nieprawidłowości.

Zwycięzcy w poszczególnych kategoriach i zasady oceny:



Doceniamy wszystkie EuroWarsztaty, które dzięki rzetelnej pracy i dużemu zaangażowaniu w obsługę klienta, zajęły wysokie miejsca w rankingach.

Wygląd serwisu wpływa na efekt pierwszego wrażenia, a jakość obsługi buduje opinię o warsztacie i decyduje o tym, czy klient ponownie do niego wróci. Wspieramy nasze EuroWarsztaty i z tego powodu w 2020 roku z bliska przyjrzelśmy się ich pracy i przeprowadziliśmy audyty. Wyłoniliśmy TOP 50 serwisów z najlepszymi ocenami przyznawanymi w kategoriach możliwości, wizerunku oraz działania warsztatu. W ramach audytów ocenialiśmy m.in. udogodnienia dla klienta, sposób obsługi klienta, wewnętrzny i zewnętrzny przepływ informacji, szeroko rozumiany wizerunek warsztatu oraz dane operacyjne pozwalające na ustalenie potrzeb warsztatów. Wyniki z poszczególnych kategorii wpłynęły na ostateczny wynik audytu każdego warsztatu.

przyjrzeć się wynikom ze swojego audytu, zdobyte punkty są wyznacznikiem tego, czy dany warsztat spełnił standardy sieci i tego co należy poprawić. W GNM prezentujemy wytyczne, które pozwolą zwiększyć efektywność pracy oraz ulepszyć obsługę klienta, czyli podnieść poziom jego zadowolenia z usług, a tym samym przychody warsztatu za zlecen. Komunikujemy także serwisom ciekawostki dotyczące całej sieci, dzieląc się konkretnymi wskazówkami jak w pełni czerpać korzyści z przynależności do sieci.

Wprowadzony został również system certyfikacji Warsztatów, dzięki któremu wyniki audytu są przeconwertowane na ocenę gwiazdkową (skala od 1 do 5 gwiazdek). Wyniki te są publikowane na stronie EuroWarsztat. Dodatkowo każdy z Warsztatów otrzymał naklejkę z adekwatną liczbą gwiazdek do wyniku audytu, która jest naklejona w miejscu obsługi klienta.

Swoimi wnioskami podzielił się z serwisami i wskazaliśmy ich mocne oraz słabe strony. W portalu GNM każdy EuroWarsztat szczegółowo może

Klasyfikacja generalna:

EuroWarsztat Auto-Serwis Pawlik

Kategoria Możliwości:

EuroWarsztat KOSTKA i EuroWarsztat IDCZAK

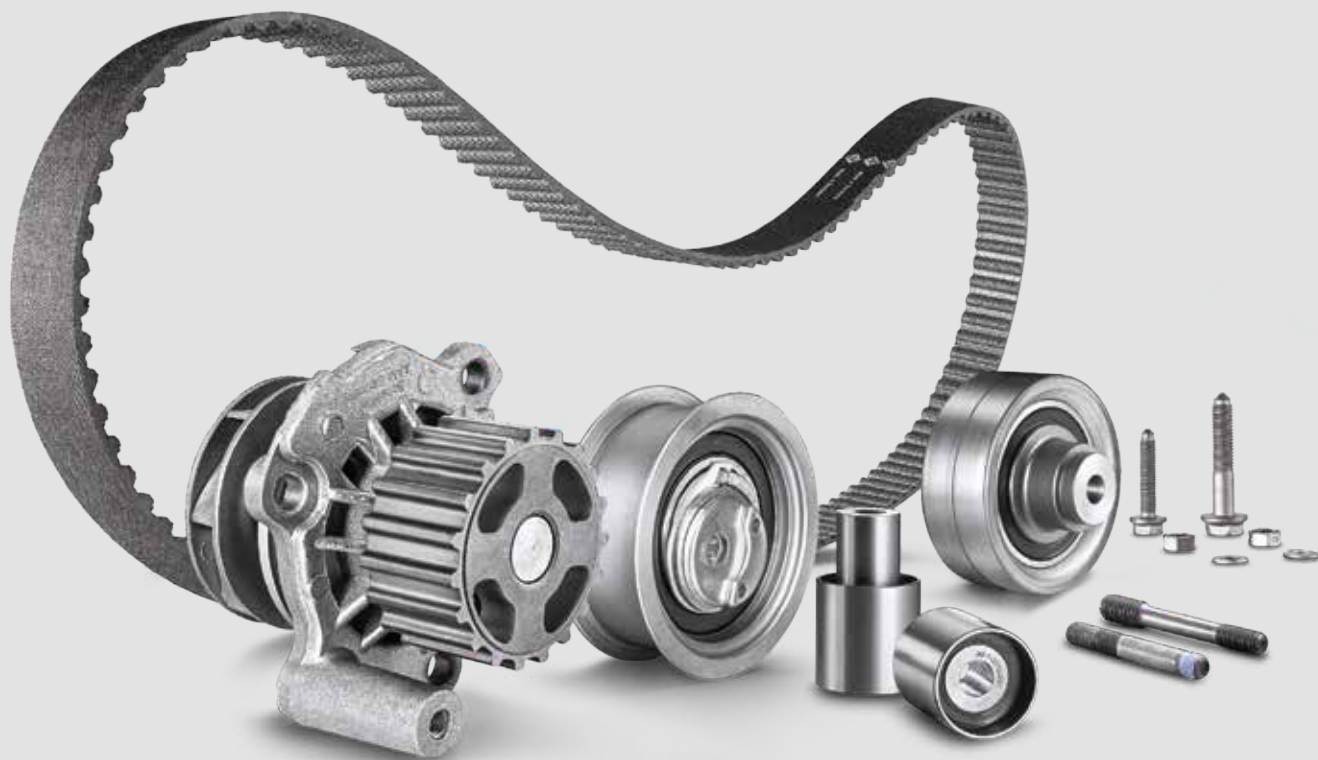
Kategoria Wizerunek:

EuroWarsztat Auto Serwis PAWLIK

Kategoria Operacje:

EuroWarsztat DAMIKO

GENIALNE



Zestawy paska rozrządu od INA

Nasze zestawy paska rozrządu są pierwszym wyborem przy regularnej wymianie napędu rozrządu ponieważ zawierają wszystkie komponenty wymagane podczas naprawy w jakości pierwszego montażu.

INA oferuje zestawy dostosowane do prawie każdego pojazdu, także zestawy z pompą wody.

<https://aftermarket.schaeffler.pl>



SCHAEFFLER



Nowe programy szkoleń

Sieć EUROWARSZTAT bardzo szybko zaadaptowała się do nowej sytuacji na rynku. Jednym z filarów działania jest rozbudowany program szkoleń.

Rynek motoryzacyjny przez ostatnie 2 lata przeszedł daleko idące zmiany z punktu widzenia punktów serwisowych. Firmy motoryzacyjne zmuszone były szybko adaptować się do warunków rynkowych i przeanalizować swoje zasoby, by możliwie jak najbardziej precyzyjnie dostosować ofertę dla klientów. Z kolei potrzeby klientów także uległy radykalnym zmianom, co przełożyło się na ich specyficzne wymagania wobec stacji serwisowych.

W tej sytuacji sieć Eurowarsztat przygotowała pakiet szkoleń, by wspomóc parterów w ich sprawnym dostosowaniu się do nowych wymagań z punktu widzenia obsługi klienta i szeroko pojętego marketingu kierowanego do swoich lojalnych klientów jak również tych do pozyskania z rynku. Podstawowym celem szkoleń była adaptacja nowych rekomendowanych standardów ukierunkowanych na spełnienie obecnych potrzeb klientów do warunków i możliwości sieci oraz ich wykorzystanie do zwiększania zysków podczas bieżących działań marketingowych i obsługowych. W minionych sesjach szkoleniowych główny nacisk kładliśmy na podniesienie umiejętności handlowych, by wzmocnić efektywność sprzedażową w trakcie standardowych procedur przyjęć i wydań samochodów oraz kontaktów z wykorzystaniem narzędzi zdalnych, które w obecnym czasie nabrały zupełnie nowego wymiaru.

Na sesję szkoleniową przygotowaliśmy zestaw ćwiczeń praktycznych analizujących poszczególne procesy obsługowe, ściśle skorelowane z obecnymi potrzebami klientów jednak z naciskiem na poszukiwanie szans sprzedażowych. Aktywne i em-

patyczne komunikowanie się z klientem ma na celu wychwycić niezwerbalizowane obszary zakupowe w trakcie bieżących działań obsługowych. Uczestnicy szkoleń mają szansę poznać techniki sprzedażowe, które dążą do rozszerzenia zleceń otwieranych przez pracowników BOK, budowania lojalności wobec serwisu, powiększania bazy klientów przez aktywne używanie systemu DMS. Powtarzalność wytrenowanych na szkoleniu zachowań buduje w ludziach obsługujących klientów pozytywne nawyki. Podnoszą one ich umiejętności sprzedażowe, ale także wzmocniają ich rangę w oczach klientów jako nie tylko specjalistów technicznych, ale także pomocnych i wspierających merytorycznie kooperantów na długotrwałą współpracę.

W trakcie spotkań szkoleniowych uczyliśmy również w jaki sposób korzystać z systemu DMS jako narzędzia pomocnego w zarządzaniu kontaktami, a co za tym idzie w podnoszeniu satysfakcji klientów przez uaktywnianie zdalnego komunikowania się z nimi. Sytuacja rynkowa wymaga podniesienia świadomości pracowników BOK z wagi wykorzystywania systemów DMS i ich wpływu na rentowność punktów serwisowych. Naszym celem jest zmaksymalizowanie efektywności tego typu komunikacji i relacji z klientem oraz wspieranie partnerów w docieraniu do nowych grup klientów o różnej typologii (tak tych indywidualnych jak i flotowych).

Obecnie przygotowujemy nowe ciekawe narzędzia wspierające procesy obsługi klienta sieci Eurowarsztat, które udostępniemy naszym partnerom o czym dowiecie się wkrótce.

NAJBLIŻSZE SZKOLENIA

Pojazdy mikrohybrydowe; system Start-Stop i rekuperacja (stacjonarne)

październik **Warszawa 1**

październik **Bydgoszcz**

październik **Gdańsk**

październik **Olsztyn**

październik **Kraków Niepołomice**

listopad **Częstochowa**

listopad **Warszawa 2**

listopad **Zduńska Wola**

listopad **Leszno**

listopad **Poznań**

Poziom ekspert: Dwusprzęgłowe skrzynie biegów PowerShift

listopad **Radom**

Technologia Pass Thru w diagnostyce pojazdów grupa VAG termin dodatkowy

listopad **Łódź**

ATE - Podstawy naprawy układów hamulcowych

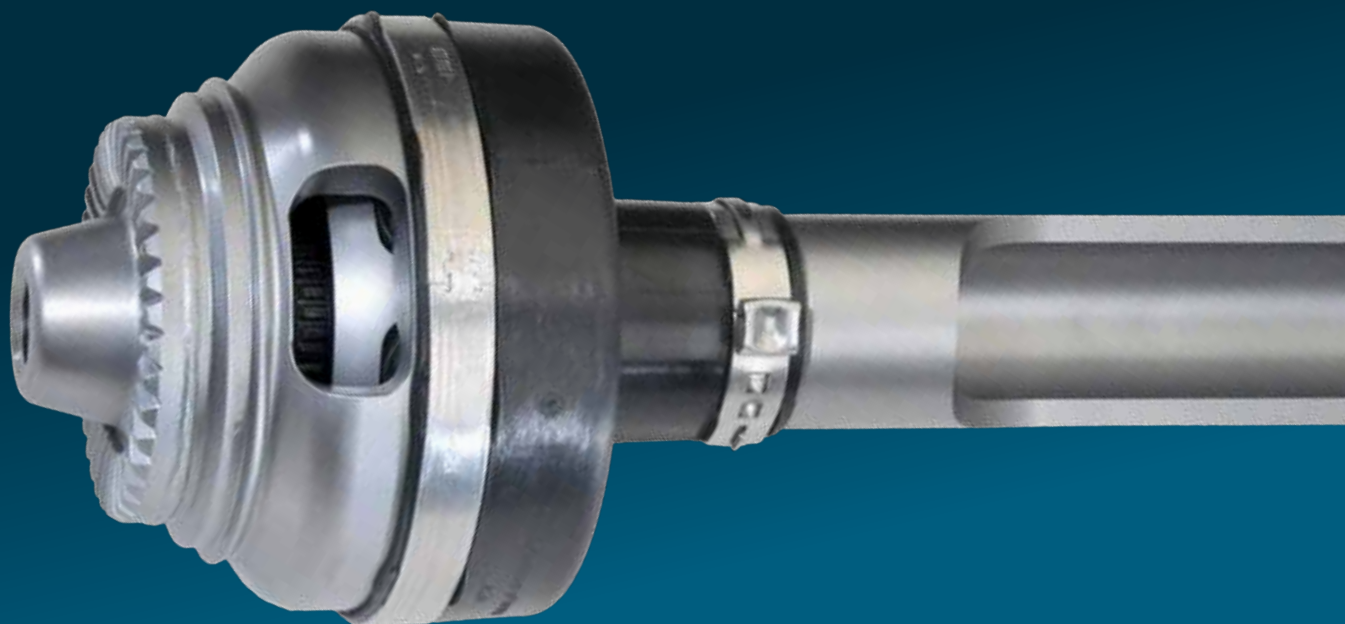
listopad **Warszawa**

grudzień **Warszawa**

Biuro Obsługi Klienta (szkolenie stacjonarne)

listopad **Region 2, 3, 4**





Więcej niż lifting: nowy GKN Technologia przegubów motoryzacyjnych

Zamknięte siłowo przenoszenie wysokich momentów obrotowych przy użyciu przegubów Face Spline

Przeguby ząbkowane z przodu są lżejsze i bardziej wydajne niż typowe przeguby z podłużnymi wielowypustami:

- > Przednie ząbkowanie tworzy szerszą powierzchnię przenoszenia – do 50% większy moment obrotowy
- > Komponent ma mniejsze rozmiary i jest lżejszy
- > Mocowanie z przodu ułatwia konserwację

Duża liczba producentów konstruujących pojazdy z wysokowydajnym układem napędowym na tylne koła i pojazdy z napędem na wszystkie koła wykorzystuje w swoich samochodach technologię Face Spline.



Ponad 30 szkoleń!

Pierwsza połowa roku obfitowała w szkolenia. **W sumie przeprowadziliśmy ich ok. 30.** Największy udział w ogólnej liczbie miały szkolenia techniczne organizowane we współpracy z dostawcami i przez firmy specjalistyczne.



DOSTAWCA	TEMATYKA SZKOLENIA
EXIDE	Vademecum akumulatorów (Technika, testy, diagnostyka)
NGK	Świece żarowe, MAF (przepływomierz masowy), MAP (czujnik ciśnienia bezwzgl.)
KYB	Diagnostyka układu zawieszenia pojazdu – badanie stanu technicznego amortyzatorów z wykorzystaniem metody Eusama
BOSCH	Wtrysk benzyny: regulacja ciśnienia paliwa w systemach bezpośredniego wtrysku
MAHLE	Części silnikowe MAHLE omówienie ich budowy, funkcji i wybrane uszkodzenia silnika
FEBI	Napędy układów rozrzędu silników spalinowych c.d.
KYB	Ocena i weryfikacja uszkodzeń zespołu tłumiąco-resorującego podczas prac naprawczych w warsztacie.



Szkolenia specjalistyczne

Auta elektryczne i hybrydowe

Samochody elektryczne i hybrydowe: procedury serwisowe i naprawcze.

ZAGADNIENIA:

Szkolenie w systemie on-line

- prace serwisowe, przeglądy, naprawy zakres do wykonania z podziałem na czynności możliwe do wykonania bez specjalnych uprawnień i te wymagające przeszkolenia i aktualnych poświadczeń SEP, wymagany (zalecany) sprzęt do diagnostyki komputerowej systemów pokładowych samochodów z napędem elektrycznym i mieszanym
- serwis układu hamulcowego, układu chłodzenia i smarowania silnika, skrzyni biegów. Płyn eksploatacyjny zalecane w procesie serwisowania.
- serwis układu klimatyzacji, czynniki chłodnicze, oleje, kompresory
- wymiana elementów wysokowoltowych



Technologia Pass Thru



Technologia Pass Thru w diagnostyce pojazdów – poziom ekspert, marki VW, Audi, Seat, Skoda.

PODSTAWOWE ZAGADNIENIA:

Praca z oprogramowaniem ODIS, konfiguracja testera w protokole Pass-Thru SAE J2534/ISO22900-2, konfiguracja środowiska ODIS: ustawienie platformy w trybie Pass-Thru, zakup stawki ujednoliconej, pozyskanie danych, obsługa platformy ELSA pro.

Budowa i diagnostyka skrzyń PowerShift



Budowa i diagnostyka dwusprzętowych skrzyń biegów PowerShift ze sprzęgłem mokrym oraz suchym.

PODSTAWOWE ZAGADNIENIA:

zasada działania, komponenty skrzyni biegów, sterowanie zmianą biegów, moduł mechatroniczny/sterownik elektroniczny, instalacja hydrauliczna, instalacja elektryczna/czujniki, diagnostyka, wymiana podwójnego sprzęgła, wymiana płynu przekładniowego, momenty dokręcenia.

Mechanizmy Haldex



Mechanizmy Haldex: diagnostyka, obsługa i naprawa.


PODSTAWOWE ZAGADNIENIA:

Sposoby przeniesienia napędu na cztery koła, generacje mechanizmów, budowa mechanizmu Haldex, obsługa i naprawa (wymiana oleju w części hydraulicznej i przekładniowej, popularne usterki), diagnostyka komponentów mechanicznych, diagnostyka komponentów elektrycznych, testy parametrów.



KYB

Mamy to w DNA



Od ponad wieku **KYB** jest jednym z największych producentów hydrauliki siłowej. Każdego tygodnia powstaje ponad milion amortyzatorów **KYB** dla przemysłu motoryzacyjnego na pierwszy montaż (OE) oraz rynek części zamiennych.

Co piąty samochód produkowany na świecie wyposażony jest w amortyzatory **KYB**.



Original
Equipment
Manufacturer



kyb-europe.com



[KYBSuspension](https://www.facebook.com/KYBSuspension)



[@KYBEurope](https://twitter.com/KYBEurope)



[KYB-Europe](https://www.youtube.com/KYB-Europe)



[KYBEurope](https://www.instagram.com/KYBEurope)


LICENCJE

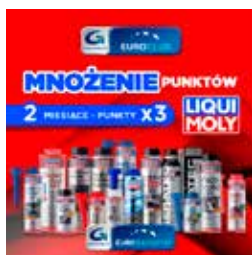
Autodata

KUPISZ JE W GROUPTO POLSKA

Partnerzy Grouputo Polska są dystrybutorami oprogramowania AUTODATA, które zapewnią profesjonalistom rynku części samochodowych aktualne informacje techniczne na temat samochodów osobowych, dostawczych i motocykli. Dane obejmują 43 500 modeli aut, co czyni oprogramowanie jednym z najbardziej kompleksowych produktów w zakresie serwisu, konserwacji i napraw. Tego programu nie trzeba przedstawiać - jest dokładnym i przejrzystym systemem bez którego trudno wyobrazić sobie pracę w warsztacie.


Mnożenie punktów w EuroClub:


ASPL
3 miesiące, punkty x 3 !!!



LIQUI MOLY
2 miesiące, punkty x 3 !!!



NRF
2 miesiące, punkty x 3 !!!



CORTECO
punkty x 3 !!!

Promocje aktualne dla EuroWarsztatów


Philips
Kup produkty marki Philips za kwotę minimum 700 zł i wygraj Softshell!
Promocja trwa do wyczerpania zapasów.



Prezentobranie
Kup produkty marek Shell, OSRAM i Febi i odbierz zestawy podróżne dla swoich Klientów!

Promocje zakończone


Bosch – atrakcyjne gadzety za zakupy wybranych linii produktowych Bosch



Febi – zestawy narzędzi za zakupy wybranych linii produktowych Febi



Schaeffler – zestawy narzędzi za zakupy wybranych linii produktowych Schaeffler

EuroClub - program lojalnościowy

Każdy serwis, który należy do sieci EuroWarsztat jest automatycznie włączony do promocyjnego programu lojalnościowego EuroClub. Program EuroClub jest oparty na zakupach u dystrybutorów Grouputo Polska biorących udział w programie. Złotówki przeliczamy na punkty, które można wymienić na ciekawe nagrody m.in. doposażenie warsztatu w meble, gadzety, odzież roboczą i biurową lub każdy inny element, który wpływa na rozwój Twojej działalności! W chwili obecnej lista partnerów programu przekroczyła już dwudziestu dostawców. Program EuroClub nie wymaga od warsztatu żadnej dodatkowej inicjatywy – punkty naliczają się automatycznie, pozostaje jedynie co jakiś czas wybierać nagrody.



PARTNERZY PROGRAMU:



PROGRAM EUROCLUB WYŁĄCZNIE DLA UCZESTNIKÓW SIECI





Obsługa flot samochodowych

Dlaczego EuroWarsztat?

Firma Groupauto Polska od kilku lat skutecznie wspiera klientów w zarządzaniu flotą samochodową. To dla nas bardzo ważny kierunek rozwoju, stąd przykładamy dużą wagę do wszystkich szczegółów, które umożliwiają nam wejście na wyższy poziom. Oto co już wypracowaliśmy i co z powodzeniem oferujemy klientom.

Pracujemy z kadrą wyszkolonych specjalistów. Doskonale znamy najmocniejsze strony każdego z warsztatów, co pozwala na wskazanie klientowi odpowiedniego serwisu do wykonania nawet wymagających napraw.

Z nami to się opłaca.

W zakresie obsługi flot oferujemy przejrzyste i stabilne warunki współpracy. Ponieważ w naszej sieci zrzeszamy nie tylko warsztaty, ale także dostawców części, proponujemy sta-

łe, atrakcyjne rabaty na części oraz jedną stawkę za roboczogodzinę w warsztatach na terenie całej Polski.

Podpisując umowę nie ponosisz żadnych kosztów ani opłat stałych.

To Ty decydujesz o przebiegu naprawy, nie robimy nic bez Twojej akceptacji. Wszystkie koszty są jawne i masz na nie realny wpływ. Proponujemy fakturowanie centralne, wszystkie faktury są w jednym miejscu a nad całokształtem będzie czuwał dedykowany opiekun, co pozwala na

rzetelne monitorowanie wydatków związanych z obsługą flot samochodowych.

Dzięki wieloletniemu doświadczeniu w obsłudze flot samochodowych, udało nam się precyzyjnie dostosować wszystkie działania do potrzeb klientów. Umówimy pojazd na wizytę w dogodnym dla użytkownika terminie, oraz w odpowiedniej lokalizacji, pozyskamy części, zaproponujemy pakiet rozwiązań w niestandardowych przypadkach, dopilnujemy naprawy

na każdym jej etapie, wyreżymy Cię w sezonowej wymianie opon, odnotujemy przebieg serwisowania pojazdu, poinformujemy Cię o zakończonej naprawie, na koniec otrzymasz bezpośrednio od nas fakturę wraz z protokołem naprawy.

Oto co zyskujesz powierzając nam opiekę nad flotą:

- gwarancję rzetelnie wykonanych usług,
- redukcję kosztów napraw,
- konkurencyjne zniżki na części,
- opiekę doświadczonych koordynatorów,
- dostęp do warsztatów w wielu lokalizacjach,
- dodatkowy czas – powierzasz nam swoją flotę a my zajmujemy się kompleksową obsługą

JAK TO DZIAŁA?



Obsługa flot w Sieci EuroWarsztat
tel. + 48 570 999 521
flota@eurowarsztat.pl

EURODIP

Tel. 697 512 981

Poznańska 2, Skrzynki,
Kórnik, 62-035 Kórnik
eurodip@eurowarsztat.pl

GODZINY OTWARCIA

Pon-Pt: 8.00-16.00

"Kochamy to co robimy dlatego nie boimy się podejmować najbardziej skomplikowanych napraw".



ZAKRES USŁUG

- mechanika • elektryka
- elektronika • klimatyzacja
- auto części • diagnostyka
- dpf-serwis • chiptuning
- zawieszenie • hamulce
- auto zastępcze



O FIRMIE

Warsztat Eurodip działa już siedem lat, lecz to nie jedyne doświadczenie w motoryzacji, którym możemy się pochwalić, ponieważ obecna nazwa powstała w wyniku połączenia dwóch firm z wieloletnim doświadczeniem: Scan- Auto oraz BITCARS. Na pierwszym miejscu stawiamy na profesjonalizm, bo zadowolenie klienta jest dla nas najważniejsze! Serwis EURODIP stworzyli miłośnicy motoryzacji w pełni zaangażowani w swoją pracę. Przez naszą pasję do motoryzacji oraz postępującą komputeryzację samochodów członkowie naszej ekipy przechodzą cykliczne szkolenia z zakresu mechaniki oraz elektromechaniki.

Oto warsztaty, które w ostatnim czasie dołączyły do sieci EUROWARSZTAT. W Polsce mamy już 200 serwisów. Na świecie – ponad 6,5 tysiąca!



GLOBAL

Tel. 606 667 392

**Wygoda 42,
42-274 Konopiska
global@eurowarsztat.pl**

GODZINY OTWARCIA
Pon-Pt: 8.30-18.00
Sobota: 8.00-14.00



ZAKRES USŁUG

- mechanika • wulkanizacja
- zawieszenie • hamulce
- diagnostyka • klimatyzacja
- auto-części • tłumiki

O FIRMIE

Firma Global w obecnej siedzibie i pod obecną nazwą funkcjonuje od 2004r, jednak początki działalności to rok 1998. Zaczynaliśmy od jednostanowiskowego warsztatu. W 2004 r. zmieniliśmy siedzibę zwiększając liczbę stanowisk do trzech, w 2013 oddaliśmy do użytku nowy budynek, w którym uruchomiliśmy stację kontroli pojazdów, oraz dwa kolejne stanowiska warsztatowe. Przy serwisie prowadzimy również sklep motoryzacyjny. Obecnie dysponujemy pięcioma stanowiskami naprawczymi. Naszą naczelną zasadą jest zadowolenie klienta, staramy się wykonywać swoje zadania najlepiej jak możemy, tak by klient wyjechał od nas usatysfakcjonowany.



GR AUTO MOTO

Tel. 501 789 263

**Wielogłowy 10B,
33-311 Wielogłowy
grautomoto@eurowarsztat.pl**

GODZINY OTWARCIA
Pon-Pt: 9.00-17.00
Sobota: 9.00-13.00



ZAKRES USŁUG

- mechanika
- hamulce
- diagnostyka
- elektromechanika
- wulkanizacja
- szybkie naprawy
- układy zasilania paliwem

O FIRMIE

EuroWarsztat GR AUTO MOTO to dobry wybór, jeśli szukasz warsztatu samochodowego w swojej najbliższej okolicy i takiego, który mógłby stać się dla Ciebie stałym punktem ewentualnych napraw. Zakład w Wielogłowych - jako serwis samochodowy współtworzący ogólnopolską sieć EuroWarsztat - to doświadczeni specjaliści, dobre wyposażenie warsztatu i możliwość naprawy różnych marek samochodów. Dzięki temu możliwa jest skuteczna diagnoza i naprawa powstałej awarii, nawet jeśli jest ona skomplikowana do usunięcia.



-  Centrala dystrybutora opon
-  Centrala dystrybutora części ciężarowych
-  Centrala dystrybutora części osobowych
-  Filia - części ciężarowe
-  Filia - części osobowe
-  Filia - dystrybucja opon

 **AUTO - PARTNER**

Subisława 50
80-354 Gdańsk
58 557 86 80
biuro@autopartner.pl
www.autopartner.pl
Koordynator EW:
+48 603 451 010

 **AUTO ZATOKA**

Międzyleska 6B
50-514 Wrocław
+48 71 787 97 12-14
info@auto-zatoka.com.pl
www.auto-zatoka.pl

 **AUTORAK**

Sikorskiego 86
39-400 Tarnobrzeg
+48 15 641 56 33
biuro@dieselland.com.pl
www.dieselland.com.pl

 **BHMMD**

Arkuszowa 10
01-934 Warszawa
+48 22 864 04 64
bhmd@bhmd.pl
www.bhmd.pl
Koordynator EW:
+48 664 490 950

 **EDPOL**

Pułaskiego 76/80
42-226 Częstochowa
34 361-30-15
edpol@edpol.pl
www.edpol.pl
Koordynator EW:
+48 519 338 947

 **HANDLOPEX**

ul. Połoninska 29
35-082 Rzeszów
+48 17 86 04 332
sekretariat@handloplex.pl
www.handloplex.pl

 **MOTOROL**

Bociana 19
31-231 Kraków
12 420 44 00
sprzedaz@motorol.pl
www.motorol.pl
Koordynator EW:
+48 693 833 901

 **RODON**

Karolewko 14 k/Leszna
64-115 Świeciechowa
65 534 92 10
rodon@rodon.pl
www.rodon.pl
Koordynator EW:
+48 661 538 307

 **E-MOTO**

ul. Piolunowa 20
54-530 Wrocław
info@e-moto.net.pl
www.e-moto.net.pl

 **DBK PARTS**

Lubelska 43A
10-410 Olsztyn
+48 89 533 88 74
g.walesa@grupadbk.com
www.grupadbk.com

 **OPOL TRANS**

Norweska 13
45-920 Opole
+48 77409 9636
sekretariat@opoltrans.com.pl
www.opoltrans.com

 **GROUPAUTO**

Groupauto Polska
Al. Jerozolimskie 136,
02-305 Warszawa
+48 22 292 83 80
biuro@groupautopolska.pl
euowarsztat@euowarsztat.pl
biuro@top-truck.pl